

COASTAL  
ESSENCE



NAVEN



L I V E  
M O R E &  
B E T T E R

NAVEN IS A BOLD STATEMENT



A STATE OF WELLBEING



A DISRUPTIVE  
RESIDENTIAL  
CONCEPT WHERE  
EVERYTHING  
REVOLVES AROUND  
A HEALTHY AND  
MINDFUL  
LIFESTYLE.

A WAY OF LIVING DEFINED BY BALANCE AND INTENTION. A  
KIND OF LUXURY THAT IS NOT SHOWN, BUT FELT. COASTAL ESSENCE  
SHAPES THIS VISION: THE COAST AS A SOURCE OF ENERGY, CALM,  
AND REGENERATION. A PLACE WHERE EVERYTHING INVITES YOU TO  
RECONNECT WITH WHAT MATTERS. TO LIVE WITH GREATER CLARITY,  
BALANCE, AND PURPOSE.

# MANIFESTO

[MANIFIESTO]

UNA FORMA DE VIDA BASADA EN EL EQUILIBRIO Y LA INTENCIÓN. UN  
LUJO QUE NO SE EXHIBE, SE PERCIBE. COASTAL ESSENCE ES EL CONCEPTO  
QUE DA FORMA A ESTA VISIÓN: LA COSTA COMO ENERGÍA, CALMA Y  
REGENERACIÓN. UN LUGAR DONDE TODO INVITA A RECONECTAR CON LO  
ESENCIAL. A VIVIR CON MÁS CLARIDAD, MÁS EQUILIBRIO, MÁS SENTIDO.

# WELLBEING AT THE CORE

[EL BIENESTAR COMO OBJETIVO]



A STATE OF WELLBEING  
Un lugar de bienestar

AT NAVEN, WELLBEING IS NOT AN ADDITION, IT IS THE ESSENCE THAT SHAPES EVERYTHING. A WAY OF LIVING WHERE BALANCE, ENERGY, AND CALM ARE PART OF THE EVERYDAY.



EN NAVEN, EL BIENESTAR NO ES UN AÑADIDO, ES LA ESENCIA QUE LO DEFINE TODO. UNA FORMA DE VIVIR DONDE EL EQUILIBRIO, LA ENERGÍA Y LA CALMA FORMAN PARTE DEL DÍA A DÍA.

Every space, every decision responds to a deeper intention: to care, to restore, to sustain.

Guided by four essential principles: prevention, active longevity, emotional regulation, and recovery. NAVEN creates an environment where living well flows naturally, quietly, and with purpose.

These principles integrate organically throughout the entire project, shaping a lifestyle that is fluid, balanced, and enduring over time.

Cada espacio, cada decisión responde a una intención más profunda: cuidar, restaurar y sostener.

Guiado por cuatro principios esenciales: prevención, longevidad activa, regulación emocional y recuperación. NAVEN crea un entorno donde vivir bien sucede de forma natural, silenciosa y con sentido.

Estos principios se integran de manera orgánica en todo el proyecto dando forma a un estilo de vida fluido, equilibrado y perdurable en el tiempo.



A STATE OF WELLBEING  
*Un lugar de bienestar*

# COASTAL ESSENCE

*[ESENCIA COSTERA]*

AT NAVEN,  
LOCATION IS  
MORE THAN  
GEOGRAPHY,  
IT IS A HEALTH  
ASSET

Located on the Costa del Sol, climate is an essential part of the NAVEN philosophy. This Mediterranean setting, defined by constant light, mild year-round temperatures, and a close connection to the sea and nature, creates an exceptional place to live.

Framed within the context of the Mediterranean “Blue Zones,” it encourages an active, social, and balanced lifestyle, where wellbeing and longevity emerge naturally through climate, nutrition, and the way everyday life is lived.

*Situado en la Costa del Sol, el clima es una pieza esencial de la filosofía NAVEN. Este entorno mediterráneo, caracterizado por su luz constante, temperaturas suaves durante todo el año y su proximidad al mar y la naturaleza, configura un lugar excepcional para vivir.*

*Integrado en el contexto de las llamadas “zonas azules” del Mediterráneo, este escenario favorece un estilo de vida activo, social y equilibrado, donde el bienestar y la longevidad emergen de forma natural a través del clima, la alimentación y la forma de habitar el día a día.*

*EN NAVEN, LA  
UBICACIÓN  
ES MÁS QUE  
GEOGRAFÍA, ES  
UNA FUENTE DE  
BIENESTAR*





A STATE OF WELLBEING  
*Un lugar de bienestar*

# FLAVOUR

*[SABOR]*



THE FLAVOURS AND AROMAS OF  
A REGION SHAPED BY A UNIQUE  
CULTURE AND TRADITION.

*LOS SABORES Y AROMAS DE  
UNA REGIÓN MOLDEADA  
POR UNA CULTURA Y  
UNA TRADICIÓN ÚNICAS.*



A DISRUPTIVE  
RESIDENTIAL  
CONCEPT WHERE  
EVERYTHING  
REVOLVES AROUND  
A HEALTHY AND  
MINDFUL  
LIFESTYLE.





AT NAVEN,  
LOCATION IS  
MORE THAN  
GEOGRAPHY,  
IT IS A HEALTH  
ASSET



A STATE OF WELLBEING  
*Un lugar de bienestar*

# F E E L

[SIENTE]



THE SUN AND THE BREEZE, THE  
GOLDEN SAND. FEELING HOW  
EACH SUNRISE BRINGS VITALITY  
TO YOUR DAYS.

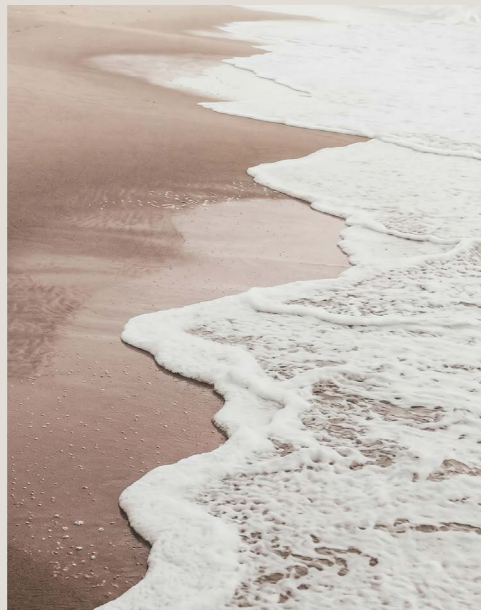
*EL SOL Y LA BRISA, LA ARENA  
DORADA. SENTIR CÓMO CADA  
AMANECER LLENA DE VITALIDAD  
TUS DÍAS.*



A STATE OF WELLBEING  
*Un lugar de bienestar*

# LISTEN

*[ESCUCHA]*



THE SOUND OF THE SEA, THE  
WHISPER OF THE BREEZE, THE  
CALM...THE SILENCE.

*EL SONIDO DEL MAR, EL  
SUSURRO DE LA BRISA,  
LA CALMA... EL SILENCIO.*



A DISRUPTIVE  
RESIDENTIAL  
CONCEPT WHERE  
EVERYTHING  
REVOLVES AROUND  
A HEALTHY AND  
MINDFUL  
LIFESTYLE.



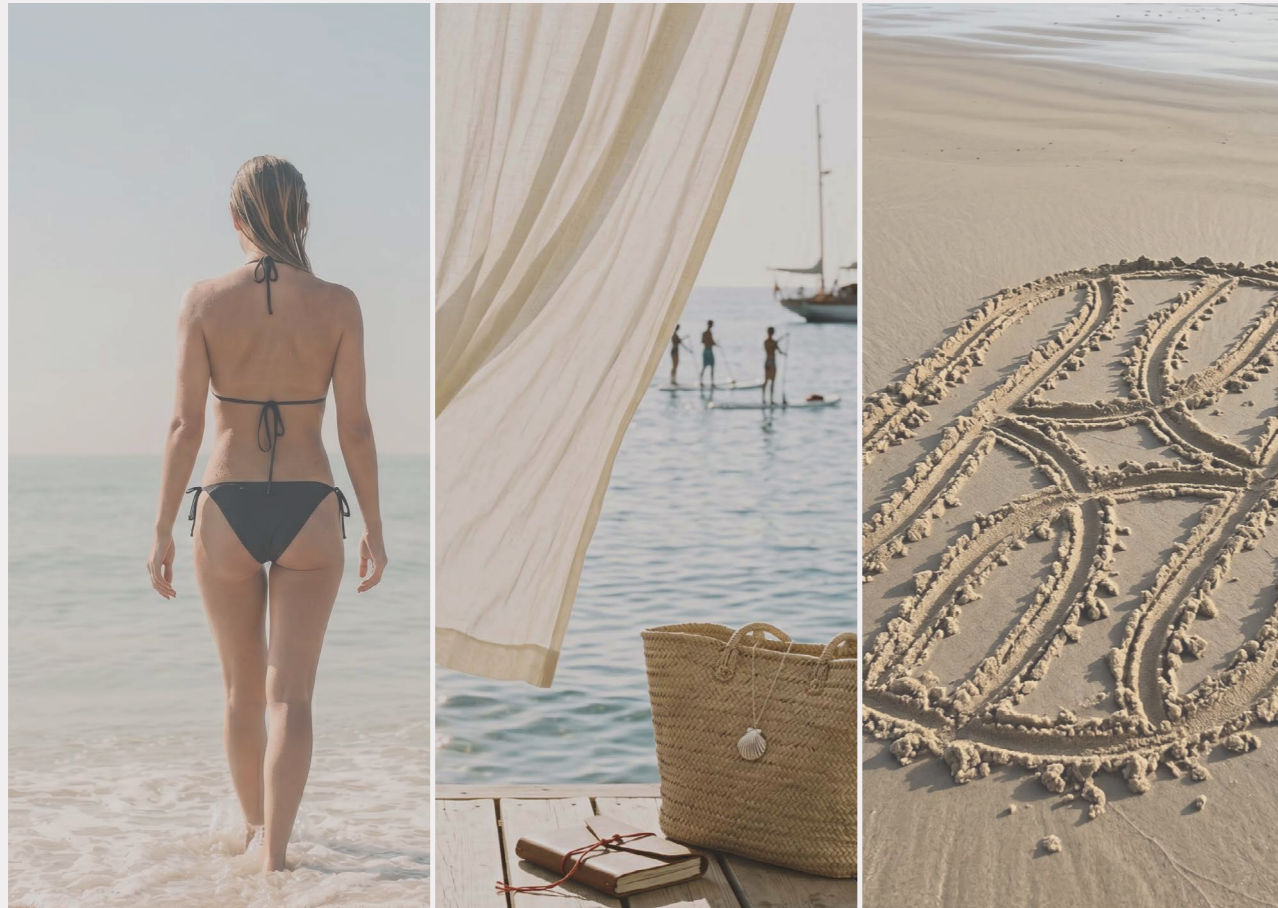


A STATE OF WELLBEING  
*Un lugar de bienestar*

# SUN *as* VITAL ENERGY *[EL SOL COMO ENERGÍA VITAL]*

LIVING UNDER  
MEDITERRANEAN  
LIGHT

VIVIR BAJO  
LA LUZ DEL  
MEDITERRÁNEO



At NAVEN, Mediterranean light becomes a constant presence that accompanies, awakens, and sustains a lighter, more conscious, and deeply vital way of living.

*En NAVEN, la luz del Mediterráneo se convierte en una presencia constante que acompaña, despierta y sostiene una forma de vida más ligera, más consciente y profundamente vital.*



# BETWEEN CALM & CONNECTION

[ENTRE LA CALMA Y LA CONEXIÓN]



1. QUIRÓNSALUD MEDICAL CENTER (FUENGIROLA)
2. VITHAS MEDICAL CENTER (FUENGIROLA)
3. TRAIN STATION
4. MÁLAGA AIRPORT
5. A-7 MOTORWAY
6. LOS BOLICHES BEACH
7. FUENGIROLA FAIRGROUND
8. FUENGIROLA MARINA
9. PASEO MARÍTIMO REY DE ESPAÑA (SEAFRONT PROMENADE)
10. SOHAIL CASTLE
11. FUENGIROLA BULLRING
12. OSBORNE BULL (TORREBLANCA)
13. FLUVIAL PARK
14. LOMA DEL REAL PARK
15. BIOPARC FUENGIROLA
16. EL CORTE INGLÉS FUENGIROLA
17. MIRAMAR SHOPPING CENTRE
18. MIJAS GOLF CLUB
19. EL CHAPARRAL GOLF CLUB



LOCATION  
Localización

MÁLAGA 25 MIN.

MARBELLA 25 MIN.

AIRPORT 20 MIN.

TRAIN 5 MIN.

MOTORWAY 2 MIN.

BEACH 5 MIN.



LOCATION  
Localización

# A STRATEGIC ENCLAVE IN FUENGIROLA

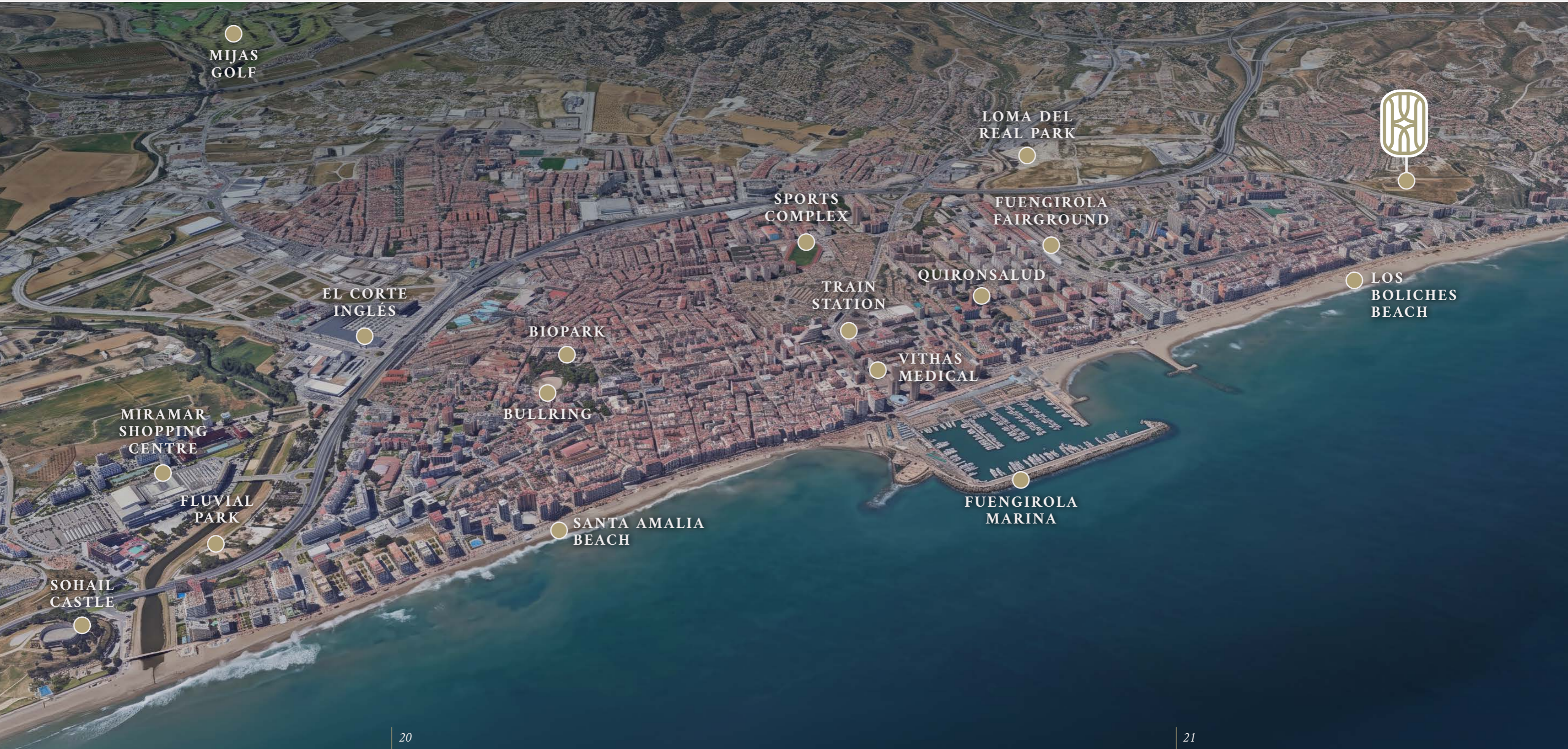
[UN ENCLAVE ESTRATÉGICO EN FUENGIROLA]

NAVEN is strategically located within Fuengirola, with direct access to the city's main transport routes.

Just minutes from beaches, retail areas, and leisure districts, it is also close to renowned health-care centres and hospitals. A location that brings together connectivity, services, and quality of life within a single setting.

NAVEN se ubica en una posición estratégica dentro de Fuengirola, con acceso directo a sus principales vías de comunicación.

A pocos minutos de playas, zonas comerciales y áreas de ocio, también se encuentra próximo a prestigiosos centros de salud y hospitales. Una localización que combina conectividad, servicios y calidad de vida en un mismo entorno.





ARQUITECTURE  
*Arquitectura*

# DESIGN SHAPED BY WELLBEING

*[DISEÑO INSPIRADO EN EL BIENESTAR]*

SPACES OPEN TO LIGHT AND CONCEIVED TO  
BRING CALM, OPENNESS, AND BALANCE.

—  
*ESPACIOS ABIERTOS A LA LUZ Y CONCEBIDOS  
PARA APORTAR CALMA, AMPLITUD Y EQUILIBRIO.*



ARQUITECTURE  
*Arquitectura*

# A SIGNATURE ARQUITECTURE

[UNA ARQUITECTURA EMBLEMÁTICA]

The architectural language of T10 and Alberro is defined by a contemporary, elegant vision deeply connected to the Mediterranean way of living. An architecture of clean lines, balanced proportions, and spaces conceived to feel open, luminous, and timeless.

At NAVEN, this vision translates into spaces conceived to foster calm, balance, and a way of living aligned with wellbeing and longevity.

*El lenguaje arquitectónico de T10 y de Alberro se define por una visión contemporánea, elegante y profundamente conectada con el estilo de vida mediterráneo. Una arquitectura de líneas limpias, proporciones equilibradas y espacios concebidos para sentirse abiertos, luminosos y atemporales.*

*En NAVEN, esta visión se traduce en espacios concebidos para favorecer la calma, el equilibrio y una forma de habitar alineada con el bienestar y la longevidad.*





ARQUITECTURE  
*Arquitectura*

## THE NATURAL AS ESSENTIAL

*[LO NATURAL COMO ESENCIAL]*



An architecture that cares from what is essential: natural light, ventilation, acoustic quality, and the honesty of noble materials. Elements that not only define space, but also the way it is lived and felt every day.

*Una arquitectura que cuida desde lo esencial: la luz natural, la ventilación, la calidad acústica y la honestidad de los materiales nobles. Elementos que no solo definen el espacio, sino la forma en que se habita y se siente cada día.*



ARQUITECTURE  
*Arquitectura*

# LIFE IN HARMONY WITH THE SURROUNDINGS

*[VIDA EN ARMONÍA CON EL ENTORNO]*



The landscape becomes an essential part of the living experience. Green areas connected to nature, water as a central element of calm and movement, and gentle pathways that invite unhurried circulation. A setting that guides both body and gaze, extending life naturally towards the outdoors.

*El paisaje se integra como parte esencial de la experiencia de habitar. Zonas verdes que conectan con la naturaleza, el agua como eje de calma y movimiento, y recorridos suaves que invitan a desplazarse sin prisa. Un entorno que acompaña el cuerpo y la mirada, extendiendo la vida hacia el exterior.*



COMMUNITY & CONNECTION  
*Comunidad y conexión*

# THE FOUR SPHERES OF COMMUNITY

*[LAS CUATRO ESFERAS DE LA COMUNIDAD]*

VITAL • RECOVERY • SOCIAL • SUPPORT

*VITAL • RECUPERACIÓN • SOCIAL • APOYO*



SPHERES OF COMMUNITY  
Esferas de la comunidad

# MOVEMENT AS A DAILY RHYTHM

[EL MOVIMIENTO COMO RITMO DIARIO]



VITAL SPHERE

# DESIGNED FOR ACTIVE LONGEVITY

[DISEÑADO PARA UNA VIDA ACTIVA Y LONGEVA]

Movement is an essential part of the NAVEN experience. A way of living where movement flows naturally through architecture, light, and landscape. Spaces conceived to energise the body, sustain vitality, and encourage active, balanced longevity in harmony with the rhythm of everyday life.

El movimiento forma parte esencial de la experiencia NAVEN. Una forma de vivir donde el movimiento fluye de manera natural entre la arquitectura, la luz y el paisaje. Espacios concebidos para activar el cuerpo, sostener la energía y favorecer una longevidad activa y equilibrada, en armonía con el ritmo de cada día.





THE RECOVERY SPHERE

# REGENERATION AS ROUTINE

[REGENERACIÓN COMO RUTINA]

Water becomes the centre of rest and regeneration. Indoor and outdoor pools, sun decks, thermal contrasts, and light-filled spaces designed to slow down the pace and activate a deep sense of physical and mental wellbeing. An environment where the body rests, rebalances, and naturally renews.



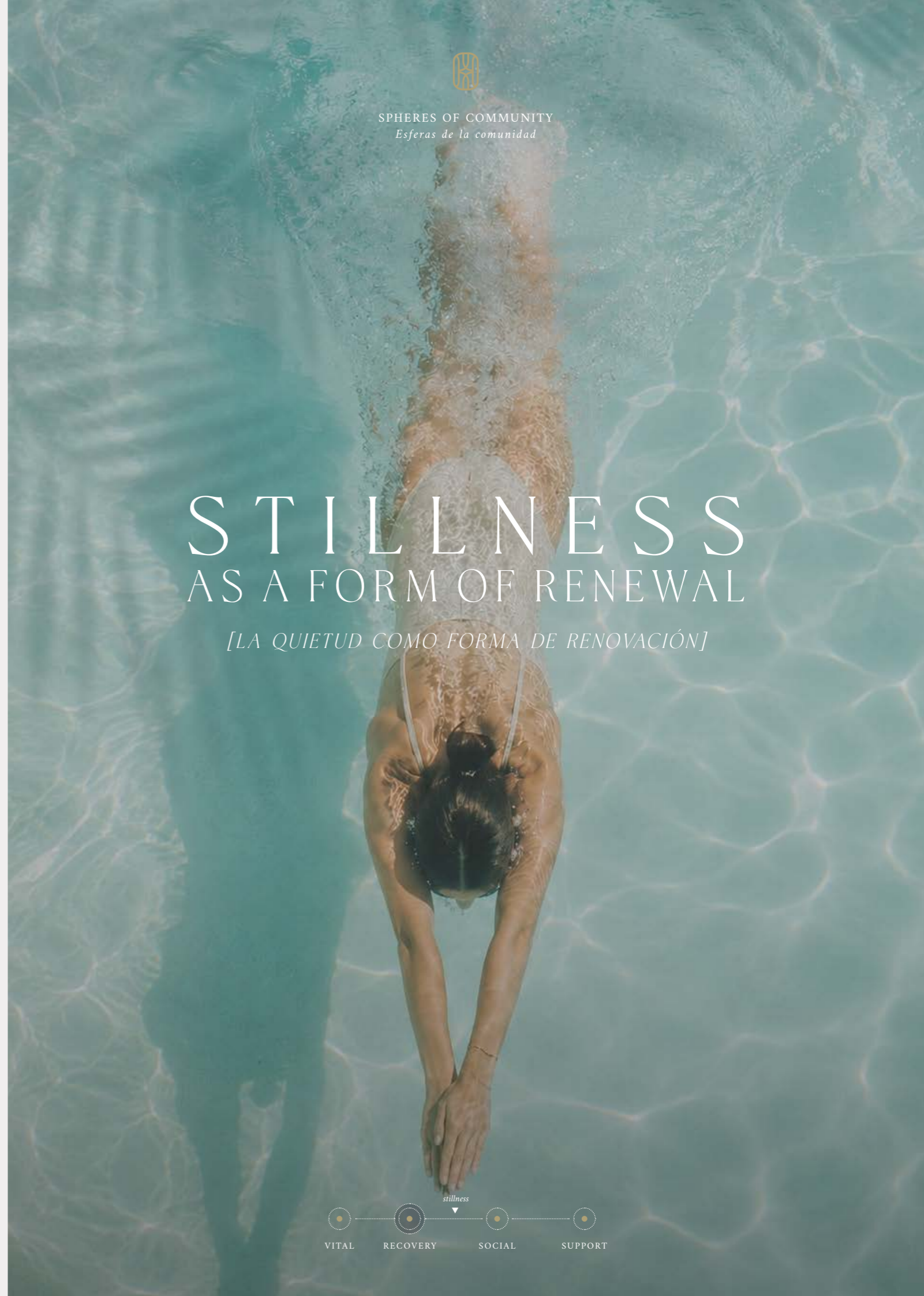
*El agua se convierte en el centro del descanso y la regeneración. Piscinas interiores y exteriores, solárium, contrastes térmicos y espacios de luz diseñados para soltar el ritmo y activar una sensación profunda de bienestar físico y mental. Un entorno donde el cuerpo descansa, se equilibra y se renueva de forma natural.*



SPHERES OF COMMUNITY  
*Esferas de la comunidad*

# STILLNESS AS A FORM OF RENEWAL

[LA QUIETUD COMO FORMA DE RENOVACIÓN]





SPHERES OF COMMUNITY  
*Esferas de la comunidad*

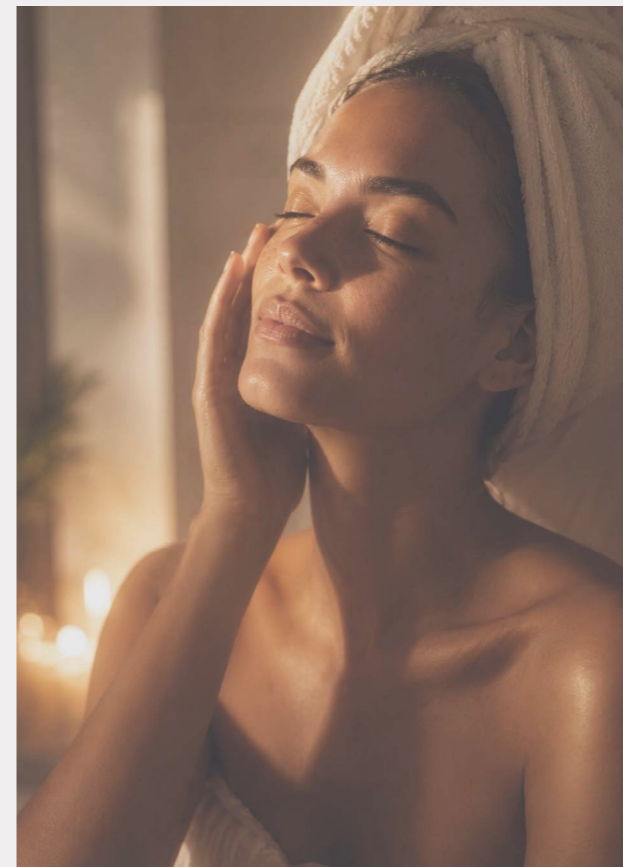
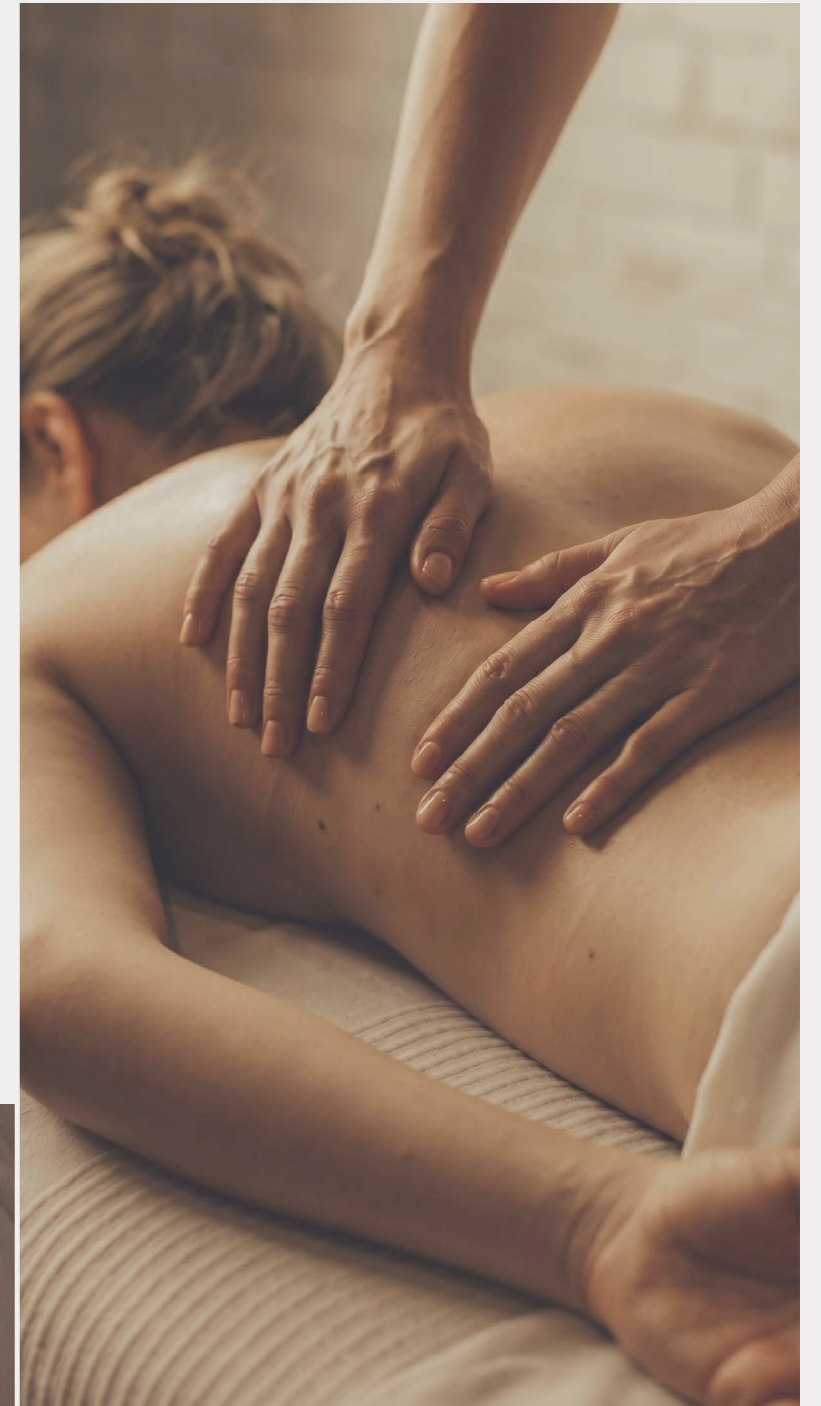
# RITUALS OF CONSCIOUS WELLBEING

*[RITUALES PARA EL BIENESTAR CONSCIENTE]*



## EXCLUSIVE SPACES

Spaces dedicated to personal care and advanced recovery, where treatments, rituals, and specialised experts support processes of regeneration, functional beauty, and conscious wellbeing.



## ESPACIOS EXCLUSIVOS

*Espacios dedicados al cuidado personal y la recuperación avanzada, donde tratamientos, rituales y profesionales especializados acompañan procesos de regeneración, belleza funcional y bienestar consciente.*



THE SOCIAL SPHERE

# CONNECTION WITH PURPOSE

[CONEXIÓN CON UN PROPÓSITO]

Longevity and emotional wellbeing are strengthened through presence, conversation, and shared experience.

At NAVEN, social life is understood as an essential part of personal balance: spaces designed to foster meaningful encounters, where culture, movement, and dialogue flow naturally.

*La longevidad y el bienestar emocional se fortalecen a través de la presencia, la conversación y la experiencia compartida.*

*En NAVEN, la vida social se entiende como parte esencial del equilibrio personal: espacios que promueven encuentros con sentido, donde la cultura, el movimiento y el diálogo fluyen de forma natural.*





THE RESIDENCES  
*Las viviendas*

# THE ART OF LIVING WELL

*[EL ARTE DE HABITAR EL BIENESTAR]*

RESIDENCES DESIGNED TO FOSTER  
WELLBEING, BALANCE, AND LONGEVITY.

VIVIENDAS CONCEBIDAS PARA FAVORECER  
BIENESTAR, EQUILIBRIO Y LONGEVIDAD.



# DISRUPTIVE RESIDENTIAL CONCEPT

[UN CONCEPTO RESIDENCIAL DISRUPTIVO]



164  
RESIDENCES  
VIVIENDAS  
5 FLOORS + PENTHOUSES  
PARKING AND GARAGE  
FULLY EQUIPPED KITCHENS  
5 Plantas + áticos  
Parking y garaje  
Cocinas equipadas

1  
BEDROOM  
DORMITORIOS  
UP TO / HASTA  
237M<sup>2</sup>

1,5  
BEDROOMS  
DORMITORIOS  
UP TO / HASTA  
204M<sup>2</sup>

2  
BEDROOMS  
DORMITORIOS  
UP TO / HASTA  
280M<sup>2</sup>

3  
BEDROOMS  
DORMITORIOS  
UP TO / HASTA  
439M<sup>2</sup>

4  
BEDROOMS  
DORMITORIOS  
UP TO / HASTA  
469M<sup>2</sup>

NAVEN is composed of 164 residences, conceived as spaces of light, calm, and balance, where architecture and interior design integrate with the surroundings. Designed to high standards of quality, they pay attention to every detail to offer a coherent and lasting living experience.

The typologies include 1 to 4-bedroom residences, with garden levels and penthouses. Of these, 50 feature a signature interior design proposal, while the remaining units maintain carefully designed interiors of high quality.

NAVEN se compone de 164 viviendas, concebidas como espacios de luz, calma y equilibrio, donde arquitectura e interiorismo se integran con el entorno. Diseñadas con altos estándares de calidad, cuidan cada detalle para ofrecer una experiencia de habitabilidad coherente y duradera.

Las tipologías abarcan viviendas de 1 a 4 dormitorios, con plantas jardín y áticos. De ellas, 50 incorporan una propuesta de interiorismo de autor, mientras el resto mantiene un interiorismo cuidado de altas calidades.

# WHEN SPACE BECOMES SEAMLESS

[CUANDO EL ESPACIO FLUYE SIN LÍMITES]



THE RESIDENCES  
Las viviendas

At NAVEN, spaces are conceived as a seamless continuity between indoors and outdoors, where light, air, and surroundings flow naturally. Advanced ventilation systems, double-flow heat recovery, and HEPA filtration ensure optimal air quality, supporting a healthier, more conscious, and truly enhanced way of living.



En NAVEN, los espacios se conciben como una continuidad entre interior y exterior, donde la luz, el aire y el entorno fluyen de manera natural. Sistemas de ventilación avanzada, doble flujo con recuperación de calor y filtración HEPA aseguran una calidad de aire óptima, reforzando una forma de habitar más saludable, consciente y real.



# MATERIALS THAT EVOKE SENSATIONS

[MATERIALES  
QUE TRANSMITEN  
SENSACIONES]

A fundamental part of the interior design lies in the selection of materials. Chosen for their quality, sensory value, and impact on health, they define a more conscious, balanced, and lasting living experience.

*Una parte esencial del proyecto de interiores reside en la selección de los materiales. Elegidos por su calidad, su valor sensorial y su impacto en la salud, definen una experiencia de habitar más consciente, equilibrada y duradera.*



PREMIUM FINISHES  
*Acabados premium*

# A NEW DIMENSION OF QUALITY

*[UNA NUEVA DIMENSIÓN DE CALIDAD]*

NAVEN COLLECTION AND NAVEN SIGNATURE, TWO WAYS OF LIVING UNDER THE SAME STANDARD OF QUALITY, DESIGN, AND FULLY INTEGRATED EQUIPMENT.

*NAVEN COLLECTION Y NAVEN SIGNATURE, DOS FORMAS DE HABITAR BAJO UNA MISMA EXIGENCIA DE CALIDAD, DISEÑO Y EQUIPAMIENTO INTEGRAL.*



PREMIUM FINISHES  
*Acabados premium*

# NAVEN COLLECTION

*[NAVEN COLECCIÓN]*

NAVEN responds to a concept of wellbeing understood as a home that cares for those who live in it. Open, light-filled spaces, lighting designed to follow the natural rhythm of the day, mineral finishes that regulate the indoor environment, and a constant connection between indoors and outdoors. The result is serene, balanced homes designed for everyday physical and emotional wellbeing.

## FLOORS AND SURFACES

The large-format porcelain flooring extends seamlessly between the interior and the terrace, reinforcing a more open and fluid spatial experience. The reduction of joints and visual transitions allows light to flow naturally throughout the spaces, creating a sense of spaciousness and serenity. The skirting, finished in the same material as the flooring, enhances the overall sense of continuity and coherence.

## VERTICAL WALL COVERINGS

Stone-effect porcelain wall coverings bring texture and depth to wet areas, introducing material character while maintaining a serene and balanced atmosphere.

In the SIGNATURE HOMES, this approach is extended to a broader architectural language through bespoke vertical finishes, including built-in headboards, shelving and integrated lattice elements. Singular wall treatments feature ear-

thy plaster-like finishes, raffia-inspired textures and wood-look paneling. Full-height doors with brushed copper hardware reinforce the continuity of space, while interior partitions incorporate wood veneer melamine panels with slatted detailing, enhancing warmth and tactile richness.

## CEILINGS AND BULKHEADS

Indirect lighting follows the natural rhythm of the day, enveloping the space in a warm and serene atmosphere. The ceilings combine mineral limewash paint with white recessed details, introducing texture, depth, and subtle tonal variations that enrich the perception of the space. Thanks to their mineral properties, these finishes naturally help regulate indoor humidity while contributing to a cleaner and more comfortable interior environment. Integrated LED coves in the living room and master bedroom reinforce the sense of wellbeing and visual continuity.





PREMIUM FINISHES  
*Acabados premium*



INTERIOR JOINERY

The joinery is naturally integrated into the interior architecture, bringing visual continuity, order, and material warmth to the spaces. Doors with upper fixed panels and floor-to-ceiling jambs enhance proportions and reinforce a sense of openness, while wardrobes, present in every bedroom, are conceived as part of the overall design. In the master bedroom, the sliding lattice door and bronze glass surfaces introduce a more tactile and sophisticated reading of the space, complemented by integrated LED lighting and warm metallic details.

In the SIGNATURE HOMES, the joinery is elevated through a more refined architectural expression, where precision, proportion, and material continuity define a more distinctive spatial experience. Full-height bespoke doors, coordinated finishes with wall paneling, and a curated selection of natural textures and warm tones reinforce a heightened sense of cohesion and calm. In the master bedroom, these elements come together to create a more immersive atmosphere, balancing privacy, lightness, and material richness.

LIGHTING

Lighting is conceived as a discreet yet defining layer of architecture, enhancing atmospheres both indoors and outdoors through an integrated LED strategy. Recessed lighting ensures clarity and visual calm, while linear and accent lighting subtly highlight key architectural moments, reinforcing spatial composition with precision and restraint. In the Signature Homes, lighting is expressed with a more nuanced architectural intent, allowing greater modulation of atmosphere and spatial emphasis. Adjustable LED spotlights and recessed projectors articulate selected areas with subtle precision, while an expanded presence of linear lighting enhances continuity and depth. Outdoors, corten steel lighting elements integrated into terrace planters extend the material language of the project into the landscape, reinforcing a coherent dialogue between architecture, light, and nature.



AN OPEN-CONCEPT  
RESIDENTIAL  
DESIGN WHERE  
SPACES FLOW  
SEAMLESSLY  
AROUND MINDFUL,  
HEALTHY LIVING.





PREMIUM FINISHES  
Acabados premium

# OPEN CONCEPT

[KITCHEN & LIVING ROOM]



The kitchen is conceived as a natural extension of the living area, integrating seamlessly into the space through clean lines, balanced materials, and functional solutions. Melamine cabinetry and porcelain surfaces provide visual continuity and durability, while the ceramic island acts as a central element for connection and everyday interaction. Carefully integrated Miele appliances combine high performance with a discreet and sophisticated presence.

In the SIGNATURE HOMES, the kitchen evolves into a more complete and efficient culinary experience, incorporating Miele's most advanced appliance range. State-of-the-art integrated solutions, such as the Combi steam oven, wine cellar, and professional vacuum sealing system, combine innovation, precision, and design within a space conceived for effortless and sophisticated cooking. In this same line of advanced functionality, the Quooker all-in-one tap is introduced, combining hot and cold water with instant 100°C boiling water from a single fixture, thanks to a compact high-efficiency tank installed beneath the sink.





## SPACES OF CALM

### [BATHROOMS]

Bathrooms are conceived as spaces of pause, where materiality, light, and construction precision create a serene and composed atmosphere. Wall-hung sanitary fixtures free up the floor, enhancing a sense of lightness, while bespoke surfaces and carefully selected materials allow for a continuous reading of planes and lighting.



In the SIGNATURE HOMES, sanitary fittings are enhanced through differentiated solutions depending on the space. The master bathroom incorporates a wall-hung smart toilet, while secondary bathrooms feature wall-hung toilets with a distinct design specification. These upgrades bring an additional level of comfort and functionality, while maintaining coherence with the overall design language of the project. Res and wood-look paneling. Full-height doors with brushed copper hardware reinforce the continuity of space, while interior partitions incorporate wood veneer melamine.



# A TERRACE AT THE HEART OF HOME LIVING

*[TERRACES]*

TERRACES ARE ESTABLISHED AS A KEY ELEMENT OF THE PROJECT, ALIGNED WITH A HOUSING CONCEPT ORIENTED TOWARDS COMFORT, OUTDOOR LIVABILITY, AND WELLBEING.

Terraces are conceived as an essential area of the home, understood as a natural extension of the interior space that expands its functionality and its relationship with the outdoors. Architecture, materials, and landscape design work together to ensure spatial continuity, responding to the climate and light of the Costa del Sol. Integrated lighting, high-quality flooring, and carefully defined spatial layouts allow for year-round use, strengthening the connection between home and environment.

The design focuses on wellbeing and outdoor living, integrating the exterior as an active part of the home's daily use.



In the SIGNATURE HOMES, terraces incorporate swimming pools integrated into the architectural design, as well as outdoor kitchens with a teppanyaki area, broadening the possibilities of use and consolidating a more complete and functional outdoor space.



SUSTAINABLE  
*Sostenibilidad*

# SUSTAINABLE ARQUITECTURE

*[ARQUITECTURA SOSTENIBLE]*

SUSTAINABILITY IS NOT AN ADDED LAYER, BUT A PRINCIPLE  
WOVEN INTO THE PROJECT FROM ITS VERY ORIGIN.

*LA SOSTENIBILIDAD NO ES UN AÑADIDO, SINO UN PRINCIPIO  
INTEGRADO DESDE EL ORIGEN DEL PROYECTO.*



87,53%  
NAVEN REDUCES  
ENERGY  
CONSUMPTION

*NAVEN reduce el  
consumo de energía*

87,76%  
NAVEN  
REDUCES CO<sub>2</sub>  
EMISSIONS

*NAVEN reduce las  
emisiones de CO<sub>2</sub>*



SUSTAINABLE  
Sostenibilidad

# A TRANSVERSAL PRINCIPLE

[UN PRINCIPIO TRANSVERSAL]

Sustainability at NAVEN is integrated throughout the entire project, both in the residences and in the communal areas. In the homes, priority is given to air quality, comfort, and efficiency through double-flow ventilation with heat recovery and HEPA filtration, healthy materials, maximised natural light, and energy solutions such as aerothermal systems and solar power.

This results in an A energy rating, reinforcing the project's commitment to real and lasting efficiency.

*La sostenibilidad en NAVEN se integra de forma transversal en todo el proyecto, tanto en las viviendas como en las zonas comunes. En los hogares, se priorizan la calidad del aire, el confort y la eficiencia mediante ventilación de doble flujo con recuperación de calor y filtración HEPA, materiales saludables, máxima entrada de luz natural y soluciones energéticas como aerotermia y energía solar.*

*Esto se traduce en una calificación energética A, que refuerza el compromiso del proyecto con una eficiencia real y duradera.*



A ENERGY RATING  
CALIFICACIÓN ENERGÉTICA A



SUSTAINABLE  
*Sostenibilidad*



## CONSCIOUS LANDSCAPE

*[PAISAJE CONSCIENTE]*

In the communal areas, this approach is reinforced through landscaping with low-water native species and systems that optimise the use of energy and resources. A framework that defines a more conscious, efficient way of living in balance with its surroundings.

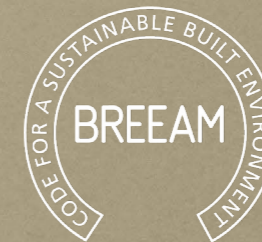
*En las zonas comunes, este enfoque se refuerza con un paisajismo de especies autóctonas de bajo consumo hídrico y sistemas que optimizan el uso de energía y recursos. Un planteamiento que define una forma de habitar más consciente, eficiente y en equilibrio con el entorno.*

# CERTIFIED COMMITMENT

[COMPROMISO CERTIFICADO]



SUSTAINABLE  
Sostenibilidad



For Nuovit Homes, tackling climate change is a priority. For this reason, we are committed to implementing measures that reduce the environmental impact of our activity, reflected in the BREEAM certification (Building Research Establishment Environmental Assessment Methodology) pursued by the NAVEN project. Developed by BRE Global in the United Kingdom, BREEAM is the world's leading and most technically advanced method for assessing and certifying sustainability in buildings.

*Para Nuovit Homes la lucha contra el cambio climático es una prioridad y por ese motivo estamos comprometidos con la implementación de medidas que reduzcan el impacto ambiental que produce nuestra actividad y que se verán reflejadas en el certificado BREEAM (Building Research Establishment Environmental Assessment Methodology) al que aspira el proyecto NAVEN. El certificado BREEAM, desarrollado por la organización BRE Global de Reino Unido, es el método de evaluación y certificación de la sostenibilidad en la edificación técnicamente más avanzado y líder a nivel mundial.*



CORPORATE  
Corporativo

**Nuovit**  
Homes

## CREATING INNOVATIVE & SUSTAINABLE SPACES

*[CREANDO ESPACIOS INNOVADORES Y SOSTENIBLES]*

At Nuovit Homes, we look to the future with a firm commitment to sustainable building and energy savings. Our focus on cutting-edge design allows us to create homes that fulfill our clients' dreams. We offer a new lifestyle where excitement and the senses are fundamental.

Each project is a challenge that we tackle with the assurance that it will be aesthetically exceptional and environmentally friendly. We invite you to discover a home where imagination and the senses take center stage.

*En Nuovit Homes, miramos hacia el futuro con un compromiso firme hacia la edificación sostenible y el ahorro energético. Nuestro enfoque en el diseño vanguardista nos permite crear hogares que cumplen los sueños de nuestros clientes. Ofrecemos un nuevo estilo de vida donde la ilusión y los sentidos son fundamentales.*

*Cada proyecto es un desafío que abordamos con la garantía de que será estéticamente excepcional y respetuoso con el medio ambiente. Le invitamos a descubrir un hogar donde la imaginación y los sentidos cobran protagonismo.*

# OUR PARTNERS

[NUESTROS PARTNERS]



T10 is an architecture studio recognized for its contemporary vision and its ability to develop projects that balance functionality, aesthetics, and spatial coherence. Their approach combines technical precision with a refined architectural sensibility, resulting in proposals conceived through conceptual clarity, integration with the surrounding environment, and a strong focus on spatial quality. Through a carefully crafted and timeless architectural language, the studio creates environments designed to endure and to offer a balanced and sophisticated living experience.

*T10 es un estudio de arquitectura reconocido por su visión contemporánea y su capacidad para desarrollar proyectos que equilibran funcionalidad, estética y coherencia espacial. Su enfoque combina precisión técnica con una refinada sensibilidad arquitectónica, dando lugar a propuestas concebidas desde la claridad conceptual, la integración con el entorno y la calidad de los espacios. A través de un lenguaje arquitectónico cuidado y atemporal, el estudio crea ambientes pensados para perdurar y generar una experiencia de habitar equilibrada y sofisticada.*



Alberro Arquitectos is a studio that develops avant-garde projects where innovation, sustainability, and architectural quality come together in a balanced way. Their approach combines solid technical expertise with a contemporary vision of architecture, resulting in functional, efficient, and carefully resolved spaces adapted to new ways of living. Through precise and coherent architecture, where materials, proportions, and technical solutions are seamlessly integrated, the studio creates low-impact proposals that balance aesthetic sensitivity, construction quality, and a strong sense of permanence.

*Alberro Arquitectos es un estudio que desarrolla proyectos vanguardistas donde innovación, sostenibilidad y calidad arquitectónica convergen de manera equilibrada. Su enfoque combina una sólida experiencia técnica con una visión contemporánea de la arquitectura, dando lugar a espacios funcionales, eficientes y cuidadosamente resueltos, adaptados a las nuevas formas de habitar. A través de una arquitectura precisa y coherente, donde materiales, proporciones y soluciones técnicas se integran de manera natural, el estudio crea propuestas de bajo impacto que equilibran sensibilidad estética, calidad constructiva y vocación de permanencia.*



InteriorLab is a studio specialized in interior architecture and interior design, formed by a multidisciplinary team with experience in design, architecture, image, and art. Their approach focuses on creating spaces that connect with people through a careful balance of functionality, aesthetic sensitivity, and user experience. Through the considered use of materials, textures, lighting, and curated decorative elements, the studio shapes warm, contemporary environments that remain coherent with the overall identity of the project.

*InteriorLab es un estudio especializado en arquitectura de interior e interiorismo, formado por un equipo multidisciplinar con experiencia en diseño, arquitectura, imagen y arte. Su enfoque se centra en crear espacios capaces de conectar con las personas a través de un cuidadoso equilibrio entre funcionalidad, sensibilidad estética y experiencia de usuario. Mediante el uso consciente de materiales, texturas, iluminación y elementos decorativos seleccionados con criterio, el estudio da forma a ambientes cálidos y contemporáneos que mantienen coherencia con la identidad global del proyecto.*



## CONTACTO

C/ MARQUÉS DE LARIOS, 4, 2ª PLANTA,  
OFICINA 209-210 29005 MÁLAGA  
T. 699 433 334 - INFO@NAVEN.ES  
WWW.NAVEN.ES

AVISO LEGAL: Estas opciones podrán ser sustituidas por AGP REAL ESTATE 6, S.L. por otras de calidad equivalente. Consultar texto legal a continuación: Proyecto en fase de pre comercialización para identificación de potenciales compradores. Licencia de obras en fase de tramitación. Los planos de cada una de las viviendas y anexos están a disposición de los compradores en las oficinas de venta. El presente documento, incluyendo las infografías, ha sido elaborado a partir del Proyecto Básico, por lo que puede sufrir modificaciones por exigencias técnicas, ajustándose en todo caso al Proyecto de Ejecución Final y a los requerimientos de las autoridades municipales. A los efectos oportunos, el Promotor hace constar expresamente que su actuación, así como la contratación de la presente promoción, se ajustará en todo momento a los requisitos establecidos en la Ley 38/1999, de 5 de noviembre, de Ordenación de la Edificación.

Asimismo, se hace constar que las cantidades anticipadas para la construcción de la promoción más los intereses legales correspondientes estarán avaladas por una entidad financiera pendiente de designación a partir de la fecha en la que se obtenga la correspondiente licencia de obra y se comiencen a percibir las cantidades a cuenta del precio, las cuales (incluido el importe de la reserva) se depositarán en una cuenta especial de conformidad con lo dispuesto en la citada ley. Copia del citado aval será entregado a los compradores cuando se produzca la firma del contrato privado de compraventa. El documento de reserva y el Documento de Información Abreviado se encuentran a disposición de los compradores para consultar su contenido. Los Estatutos por los que se regirá la Comunidad de Propietarios serán aprobados a la finalización de las obras. La determinación de la participación en los elementos comunes del edificio se realizará tomando en consideración los criterios señalados en el Art. 5 de la Ley 49/1960 de 21 de julio sobre Propiedad horizontal.

Los datos incluidos en este catálogo de calidades constructivas están sujetos a posibles modificaciones, reservándose AGP REAL ESTATE 6, S.L. la facultad de introducir aquellas que vengan motivadas por razones jurídicas, técnicas o comerciales que así lo aconsejen, o sean ordenadas por los organismos públicos competentes.

La marca y modelo concreto de cada producto se hacen constar a efectos orientativos, por lo que los productos mencionados podrán ser sustituidos por otros de calidad equivalente de concurrir las razones mencionadas anteriormente. Las imágenes e infografías mostradas han sido elaboradas conforme a la información contenida en el Proyecto Básico, pudiendo no aparecer instalaciones tales como radiadores, rejillas, enchufes, bajantes, etc. Por ello, las imágenes e infografías de este folleto son de carácter meramente orientativo y no vinculante a nivel contractual.

Este documento tiene carácter meramente informativo, está sujeto a modificaciones por exigencias urbanísticas, administrativas, técnicas o jurídicas derivadas de la dirección técnica y de la correspondiente obtención de licencias y permisos necesarios, así como por necesidades constructivas o de diseño, sin que ello suponga menoscabo en el nivel global de las calidades descritas. Las imágenes referenciales e infografías son orientativas y no vinculantes a nivel contractual. Este dossier contiene imágenes que son recreaciones virtuales del proyecto y que cuentan con elementos decorativos, mobiliario y vegetación que no forman parte de la oferta. Los precios de las viviendas, en caso de estar reflejados en este documento, no incluyen el IVA correspondiente a la compra de vivienda, ni tampoco los gastos derivados de la misma.



NAVEN